



Atuação institucional

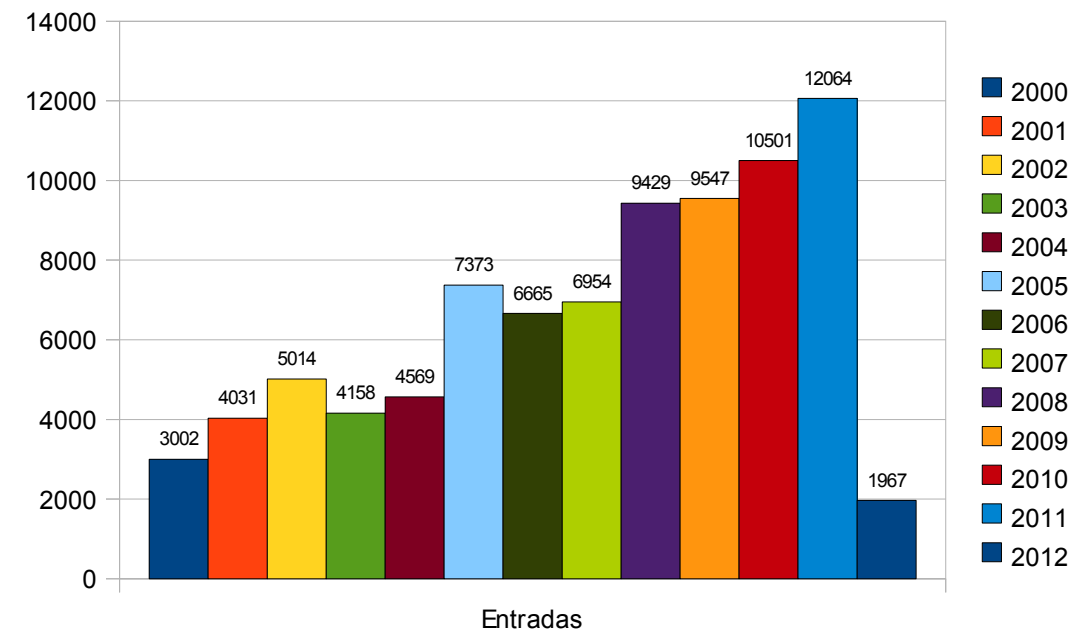
Última publicação: 28/03/2012

Perante o Tribunal Regional Federal da 5ª Região

Entradas e Saídas de Processos

| Ano | Entradas | Saídas | Remanescentes |
|------|----------|--------|---------------|
| 2000 | 3002 | 2899 | 378 |
| 2001 | 4031 | 3931 | 478 |
| 2002 | 5014 | 4617 | 875 |
| 2003 | 4158 | 4240 | 793 |
| 2004 | 4569 | 4913 | 449 |
| 2005 | 7373 | 7486 | 319 |
| 2006 | 6665 | 6744 | 240 |
| 2007 | 6954 | 6820 | 372 |
| 2008 | 9429 | 9589 | 204 |
| 2009 | 9547 | 9468 | 283 |
| 2010 | 10501 | 10510 | 282 |
| 2011 | 12064 | 11868 | 477 |
| 2012 | 1967 | 1806 | 638 |

Gráficos Evoluções Entradas e Saídas de Processos 2000 a 2012

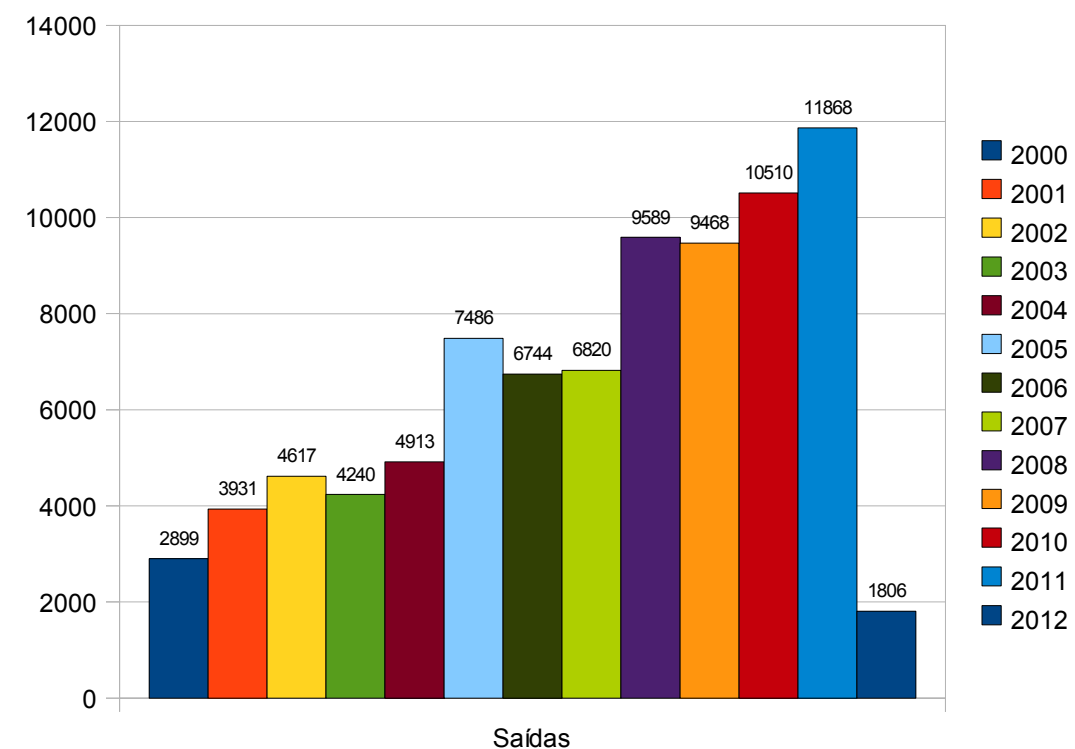
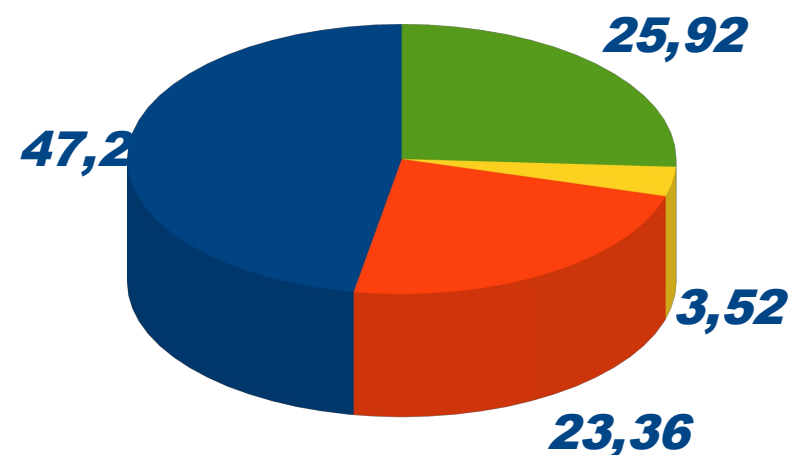


Permanência de processos – 28 de março de 2012

| Prazo (em dias) | Quantidade | Percentual |
|---------------------------|------------|------------|
| Até 30 dias | 295 | 47,2 |
| Mais de 30 até 60 | 146 | 23,36 |
| Mais de 60 até 90 | 22 | 3,52 |
| Mais de 90 | 162 | 25,92 |
| Total de Processos | 625 | |

[Detalhes](#)
[Detalhes](#)
[Detalhes](#)
[Detalhes](#)

Percentuais Permanência





Atuação institucional

Perante o Tribunal Regional Eleitoral de Pernambuco

Entradas e Saídas de Processos

| Ano | Entradas | Saídas | Remanescentes |
|------|----------|--------|---------------|
| 2000 | 1712 | 1751 | 23 |
| 2001 | 486 | 496 | 22 |
| 2002 | 1657 | 1639 | 34 |
| 2003 | 403 | 387 | 50 |
| 2004 | 1283 | 1280 | 39 |
| 2005 | 345 | 362 | 8 |
| 2006 | 914 | 857 | 63 |
| 2007 | 567 | 600 | 63 |
| 2008 | 2812 | 2764 | 78 |
| 2009 | 1252 | 1380 | 53 |
| 2010 | 3354 | 3387 | 20 |
| 2011 | 2409 | 2404 | 25 |
| 2012 | 522 | 452 | 95 |

Gráficos Evoluções Entradas e Saídas de Processos 2000 a 2012

